

乳がんの早期発見のために

乳房撮影専用X線診断装置

当クリニックでは、最新式の乳房撮影専用X線診断装置を導入しています。これは、現在女性の乳がんが年々増加する傾向にあるため、検診・精密検査用診断装置として使用しています。

検査方法は「**乳房専用のX線撮影**」で、乳房を圧迫しながらの検査となります。圧迫圧力を分散することで均一で鮮明な画像が得られ、約0.1mm~0.2mmレベルの微小石灰化や腫瘍描出など、手で触っても分からないような、早期病変も発見可能です。

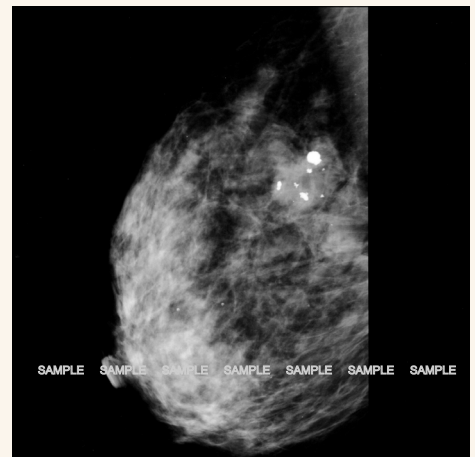
乳房検査は痛みもなく、安全です

マンモグラフィー検査といえば「痛くないの?」と不安を感じるかもしれませんが、検査中圧迫している時間は数秒となり、ほとんど痛みは感じることなく安心して受けていただきたいと思います。乳房の張りが少ない生理後に受けていただくと、圧迫の痛みも軽減されます。

くわしい検査内容は、医師またはスタッフまでお気軽にお尋ねください。



■ 東芝乳房X線撮影装置



■ 乳癌臨床例

川口パークタワークリニック